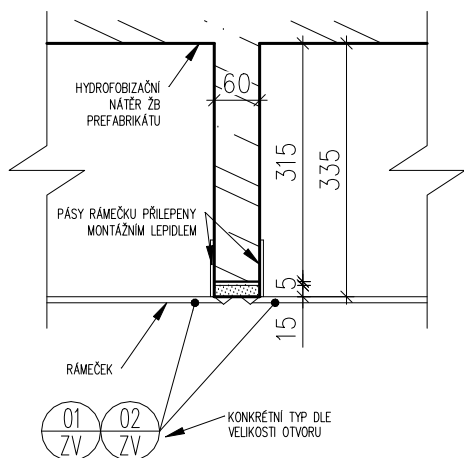


DETAIL V PŮDORYSU

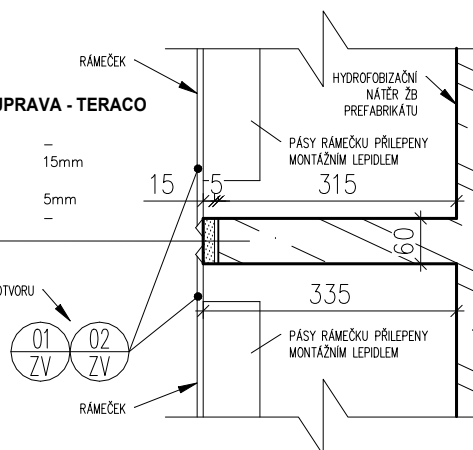


DETAIL V ŘEZU

F.01 - POVRCHOVÁ ÚPRAVA - TERACO

- IMPREGNACE —
- TERACO OMÍTKA — 15mm
- PEMRLOVANÁ —
- ADHEZNÍ MŮSTEK — 5mm
- BETONOVÝ BLOK —

KONKRÉTNÍ TYP DLE VELIKOSTI OTVORU



POZNÁMKA:

- VÝKRES NESLOUŽÍ JAKO VÝROBNÍ DOKUMENTACE. VÝROBNÍ DOKUMENTACI K DANÝM PRVKŮM. (OTOVOROVÉ VÝPLNĚ, ZÁMEČNICKÉ PRVKY, atd.) PŘEDLOŽÍ DODAVATEL GP A INVESTOROVÍ K ODSOUHLASENÍ.
- DODAVATEL JE POVINEN PŘED OBJEDNÁNÍM OTVOROVÝCH VÝPLNÍ (OKEN, DVEŘÍ, atd.) OVĚŘIT ROZMĚRY OTVORŮ.
- BAREVNOST FINÁLNÍCH POVRCHOVÝCH ÚPRAV BUDE ODSOUHLASENA INVESTOREM A GP NA ZÁKLADĚ PŘEDLOŽENÝCH VZORKŮ.
- DODAVATEL ZAJISTÍ ABY MEZI JEDNOTLIVÝMI MATERIÁLY NEDOCHÁZELO K CHEMICKÝM REAKCÍM, VEDOUČÍM K DEGRADACI MATERIÁLU NEBO JEHO POVRCHOVÉMU ZABARVENÍ.
- ZHOTOVITEL PŘED ZAHÁJENÍM PRACÍ NA ZÁKLADĚCH DOLOŽÍ ZKOUŠKOU DOSTATEČNOU ÚNOSNOST ZÁKLADOVÉ ZEMINY
- VEŠKERÉ ROZPORY VÝKRESOVÉ DOKUMENTACE OPROTI SKUTEČNÉMU STAVU JE ZHOTOVITEL POVINEN KONZULTOVAT S GP V DOSTATEČNÉM PŘEDSTIHU.
- KONKRÉTNÍ NÁVRH A DIMENZE PODLÉHAJÍ STATICKÉMU POSOUZENÍ!!

LEGENDA MATERIÁLŮ:

| | |
|--|-------------------------|
| | ROSTLÝ TERÉN |
| | ZEMINA – ZÁSYP |
| | ŠTĚRKODRŤ |
| | BETON PROSTÝ |
| | ŽELEZOBETON MONOLITICKÝ |
| | PREFA ŽB KONSTRUKCE |
| | POVRCHOVÁ ÚPRAVA TERACO |

Generální projektant: **Atribut.eu**
asistence | projekce | stavba

Společnost:
Atribut Solutions s.r.o.
IČ: 06305555
Praha, Česká republika

Kontakt:
tel: +420 607 706 557
mail: info@atribut.eu
web: www.atribut.eu

Hlavní inženýr projektu:
Ing. arch. Michal Holpuch
mail: michal.holpuch@atribut.eu
mob: +420 728 384 786

Hlavní architekt projektu:
Ing. arch. Tomáš Podrázský
mail: podrazsky.t@gmail.com
mob: +420 604 805 331

Číslo zakázky: Z-25-0017

Stupeň PD: DPS

Název akce: Kolumbárium Nymburk

Místo stavby: Lipová, 288 02 Nymburk
Parc. č. 997/4; k.ú. Nymburk [708232]

Investor: Město Nymburk
Náměstí Přemyslovců 163/20, 288 02 Nymburk

Architektonická kancelář:



Archem

Architekti projektu: Ing. arch. Tomáš Podrázský

Část: D1.1 - Architektonicko-stavební řešení

Projektant: **Atribut**
projekce

Atribut Solutions s.r.o.
info@atribut.eu, www.atribut.eu

Autor výkresu: Ing. arch. Daniel Brichcín

Hlavní projektant: Ing. arch. Michal Holpuch

Zodpovědný projektant: Ing. Karel Pánek (ČKAIT 0001780)

Název výkresu:

DETAIL VÝKLENKU

Měřítko: 1:10

Formát: A4

Číslo výkresu:

Datum: 04/2025

Revize: 2025.000

D.1.1.3.1_D2

Číslo paré: 0 | 1 | 2 | 3 | 4 | 5 | 6 | 7 | 8 | 9